

Pojďte třídit jedlé oleje s námi.



Jak třídit

1



Připravte si
dobře uzavíratelnou
PET lahev

3



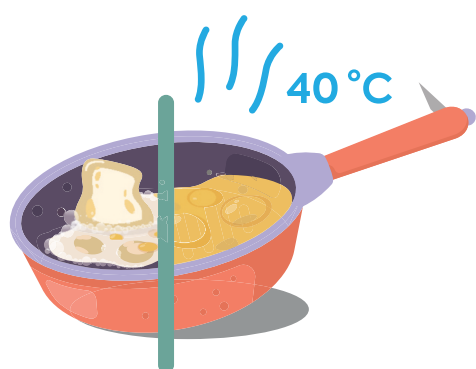
Olej lijte do PET lahve
opatrně přes trychtýř

5



Plnou PET lahev vhodte
do nejbližší olejové popelnice:
www.tridimolej.cz/mapa

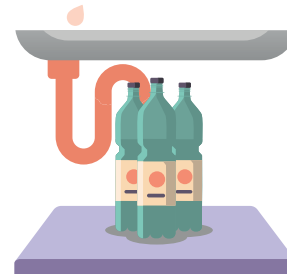
2



Pevné tuky
roztavte nebo přesuňte
pomocí stěrky

Olej nechte
vychladnout
na 40 °C

4



Lahev dobře uzavřete
a uschovejte, dokud
nebude plná

Na co si dát pozor



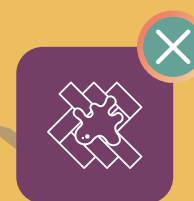
Pozor na ucpání
trychtýře strouhankou
či jinými zbytky jídel



Mějte po ruce
papírovou utěrku, pokud
by vám olej ukápl



Třídte pouze jedlé
oleje a tuky, žádné
technické oleje



Přelévejte ve dřezu,
aby se olej nevyлил např.
na dřevěnou podlahu



Do kontejneru
nikdy nevhazujte
skleněné nádoby

Tip: Olej můžete nejprve slít do zavařovací sklenice, teprve poté přelit do PET lahve

